

WESTMOUNT®

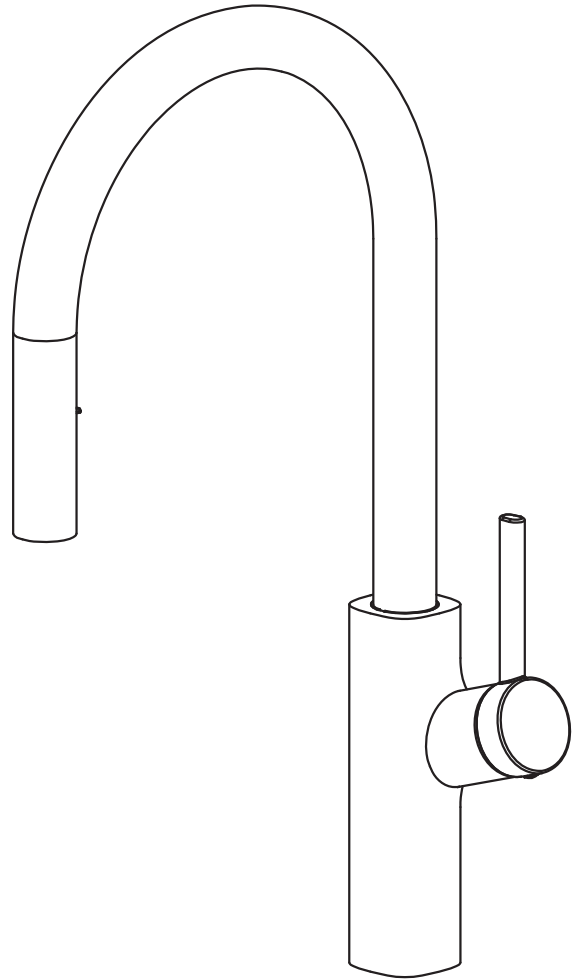


WESTMOUNT®

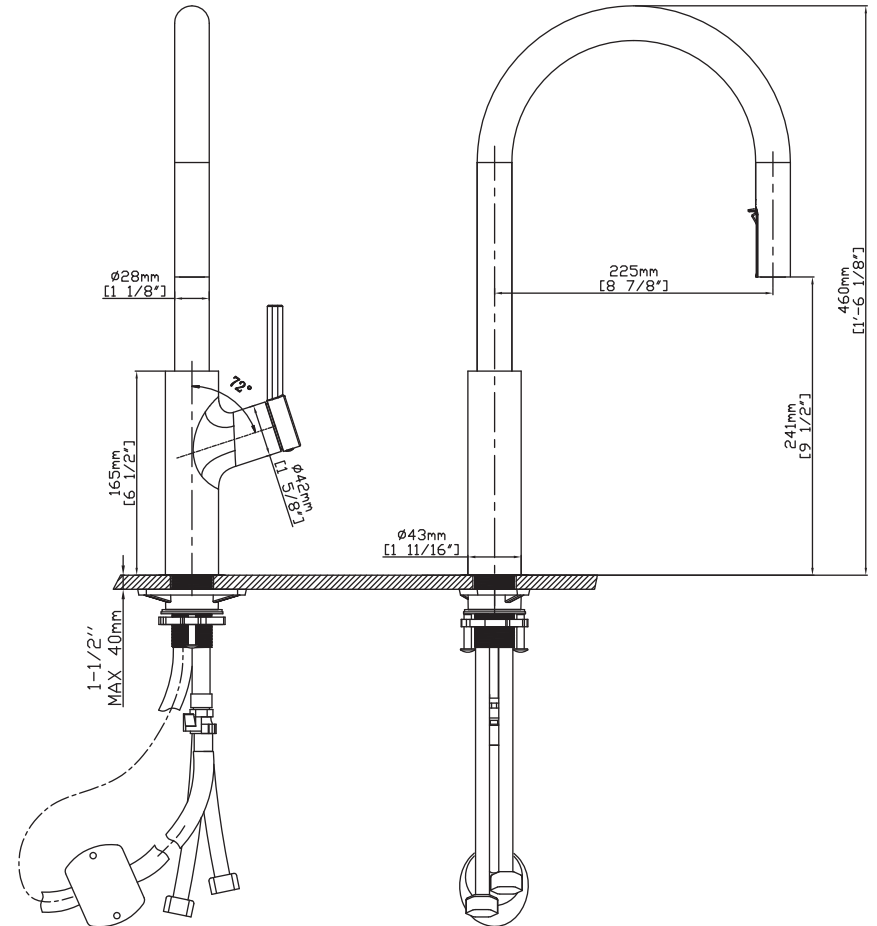


WestmountWaterworks.com

EN KITCHEN FAUCET
FR ROBINET DE CUISINE



EN CRITICAL DIMENSIONS
FR DIMENSIONS CRITIQUES



Specifications

DESCRIPTION

- Brass construction
- Flexible supply lines with 3/8" or 9/16" compression fittings
- Includes Red/Blue indicators

FLOW

- Water usage is limited to these maximum flow rates as indicated by the corresponding product markings
- North America: 1.8 gpm max (6.8L/min) at 60psi
- California: 1.8 gpm max (6.8L/min) at 60psi

CARTRIDGE

- Ceramic disk cartridge

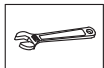
STANDARDS

- Certified to CUPC
- Certified to AB1953
- Certified to NSF/ANSI 61

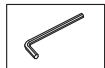
Note: Dimensions are for reference only. Detailed information is in accordance with the final product.

Pull out Kitchen Faucet Installation

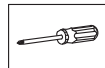
INSTALLATION MANUAL Tools You Will Need :



Adjustable wrench



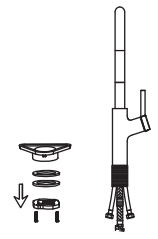
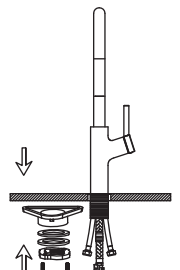
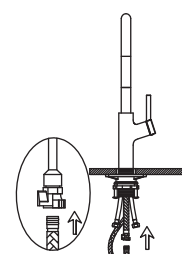
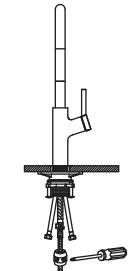
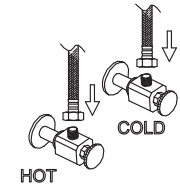
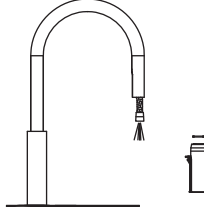
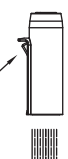

Hexagon wrench



Phillips Screwdriver

Notes before installation :

- 1.Please check that all components are present.
- 2.Before installation ensure that all feed lines are clear of debris and on/off valve is present.
- 3.Ensure water pressure is between 20-125 PSI (includes combination of hot and cold feed lines).
- 4.Pictures in the manual are general in content and may not represent exactly your purchased faucet.If you are having difficulties please contact a professional plumber.
- 5.If you will be away from home for an extended period you should shut off the main water supply.

 <p>1. Remove locking-nut, metal and rubber washer and hose connector if installed.</p>	 <p>2. Install faucet through center hole, re-install rubber and metal washer followed by the lock-nut. Re-install hose connector if removed insuring small rubber washer is also installed. Using a screwdriver tighten the lock-nut screws so that the faucet is secure and will not twist.</p>	 <p>3. Push pull-out hose in to the hose connector until you hear a click sound.</p>
 <p>4. Proper installation of the hose weight kit will ensure that the spray head retracts smoothly. On the spray side of the hose, measure 15" down from the body of the faucet. Install the hose weight kit at this point. Pull out on the spray head. It should move easily and retract smoothly. Reposition the hose weight kit as necessary.</p>	 <p>5. Attach flexible hose to water supply.</p>	 <p>6. Hold on to the spray-head hose, unscrew spray head and remove it along with the rubber washer. Turn on the faucet to flush the hose and feed line for 1-minute to flush debris. Turn off faucet and re-install the rubber washer and spray head.</p>
 <p>7. Turn the faucet on and press the top of the spray head button to change to Spray.</p>	 <p>8. Turn the faucet on and press the bottom of the spray head button to change to stream.</p>	

Product care:

- It is recommended to use special products for chrome surfaces or soapy water to clean the surface.
- Wash off dirt with a soft sponge without rubbing. Dry the surface with a soft cloth.
- Do not use abrasive materials, rough paper or sharp objects.
- Do not use detergents containing acids or solvents or means for removing limescale.

Problem	Possible Cause	Corrective Action
Water does not shut off completely.	1. O-ring is not installed correctly. 2. Cartridge may be defective.	1. Reset or replace O-ring. 2. Replace cartridge
Leaks at waterline connection.	1. Worn or broken washer	1. Replace washer
Leaks from handle.	1. Cartridge may be loose. 2. Cartridge may be defective.	1.Reinstall cartridge. 2. Replace cartridge.
Leaks at hose connection.	1. Hose connection is loose	1. Tighten hose. 2.Replace hose.
Low flow	1. Check for water pressure issues. 2. Aerator may be dirty or clogged.	1. Resolve water pressure issue. 2. Clean or replace the aerator.

Caractéristiques

DESCRIPTION

- Fait de laiton
- Conduites d'alimentation flexibles avec raccords à compression de 9,5 mm (3/8 po) ou de 14,3 mm (9/16 po)
- Comprend des indicateurs rouge et bleu

DÉBIT

- Consommation d'eau limitée aux débits maximums indiqués sur les produits correspondants
- Amérique du Nord : Maximum de 6,8 l/min (1,8 gpm) à 60 psi
- Californie : Maximum de 6,8 l/min (1,8 gpm) à 60 psi

CARTOUCHE

- Cartouche à disque en céramique

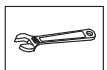
NORMES

- Certifié CUPC
- Certifié AB1953
- Certifié NSF / ANSI 61

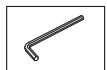
Remarque : Les dimensions sont fournies à titre de référence seulement. Les informations détaillées sont conformes au produit final.

Installation du robinet de cuisine à bec rétractable

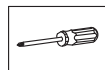
GUIDE D'INSTALLATION – Outils requis :



Clé à molette



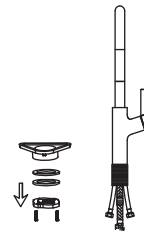
Clé hexagonale



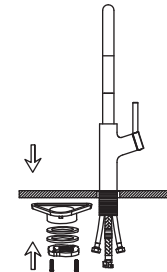
Tournevis cruciforme

Avant l'installation :

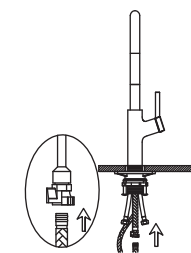
1. Vérifiez que toutes les pièces sont présentes.
2. Assurez-vous que les conduites sont exemptes de débris et qu'il y a une vanne d'arrêt.
3. Assurez-vous que la pression d'eau soit entre 20 et 125 psi (incluant la combinaison des conduites d'eau chaude et d'eau froide).
4. Les illustrations dans le guide sont générales et peuvent ne pas représenter exactement le robinet que vous avez acheté. En cas de problèmes, contactez un plombier professionnel.
5. En cas d'absence prolongée du domicile, il est conseillé de fermer l'alimentation en eau principale.



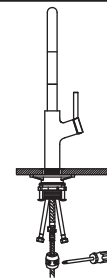
1. Retirez l'écrou de blocage, la rondelle en caoutchouc, la rondelle en métal et le raccord de tuyau s'il est installé.



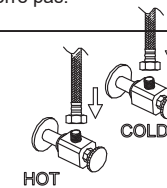
2. Insérez le robinet dans le trou central et réinstallez la rondelle en caoutchouc, la rondelle en métal, puis l'écrou de blocage. Réinstallez le raccord de tuyau si celui-ci a été retiré en vous assurant que la petite rondelle de caoutchouc est aussi installée. Serrez les vis d'écrou de blocage avec un tournevis pour que le robinet soit bien fixé et qu'il ne se desserre pas.



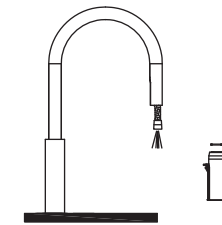
3. Poussez le tuyau rétractable dans le raccord de tuyau jusqu'à ce que vous entendiez un « clic ».



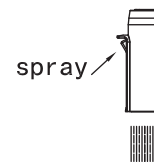
4. Si la pesée du tuyau est bien installée, le bec pulvérisateur se rétractera en douceur. Installez la pesée sur le tuyau à 38 cm (15 po) sous le corps du robinet. Tirez sur le bec pulvérisateur. Celui-ci devrait sortir facilement et se rétracter en douceur. Repositionnez la pesée du tuyau au besoin.



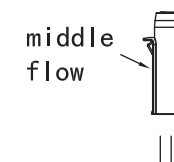
5. Raccordez le tuyau flexible à l'alimentation en eau.



6. Tenez le tuyau, dévissez puis retirez le bec pulvérisateur ainsi que la rondelle en caoutchouc. Ouvrez le robinet pendant une minute pour évacuer les débris du tuyau et des conduites d'alimentation. Fermez le robinet et réinstallez la rondelle de caoutchouc et le bec pulvérisateur.



7. Ouvrez le robinet et appuyez sur le haut du bouton du bec pulvérisateur pour passer en mode rinçage.



8. Ouvrez le robinet et appuyez sur le bas du bouton du bec pulvérisateur pour passer en mode de jet régulier.

Entretien du produit :

- Il est recommandé d'utiliser des produits spéciaux pour les surfaces chromées ou de l'eau savonneuse pour nettoyer la surface.
- Nettoyer la saleté avec une éponge douce sans frotter. Sécher la surface avec un chiffon doux.
- Ne pas utiliser de matériaux abrasifs, de papier rugueux ou d'objets tranchants.
- Ne pas utiliser de détergents contenant des acides ou des solvants ou des moyens pour éliminer le calcaire.

Problème	Cause possible	Mesure corrective
L'eau ne s'arrête pas complètement de couler.	1. Le joint torique n'est pas correctement installé ou est usé. 2. La cartouche peut être défectueuse.	1. Remettre en place ou remplacer le joint torique. 2. Remplacer la cartouche
Fuites au niveau de la connexion du tuyau d'alimentation en eau.	1. Rondelle usée ou cassée.	1. Remplacer la rondelle.
Fuites au niveau de la poignée.	1. La cartouche peut se desserrer. 2. La cartouche peut être défectueuse.	1. Réinstaller la cartouche hermétiquement. 2. Remplacer la cartouche.
Fuites au niveau du raccord de tuyau.	1. Le raccord de tuyau est desserré.	1. Serrer le tuyau. 2. Remplacer le tuyau.
Débit faible	1. Vérifier les problèmes de pression de l'eau. 2. L'aérateur peut être sale ou bouché.	1. Résoudre le problème de pression d'eau. 2. Nettoyer ou remplacer l'aérateur.