

POA

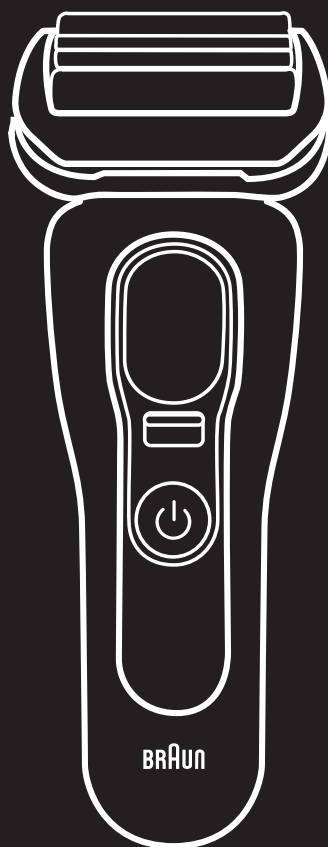
Stapled booklet, 120 x 170 mm, 20 pages (incl. 8 pages cover), 2/2 = PMS485C + black

BRAUN

Series 9 Sport+



20257969/VIII-23



P&G RESTRICTED

9320 cc

www.service.braun.com

POA



Braun Infolines
Líneas de información de Braun

English	11
Español	14

Thank you for purchasing a Braun product.
We hope you are completely satisfied with
your new Braun shaver.

If you have any questions, please visit
www.service.braun.com or call:
US residents 1-800-BRAUN-11
 1-800-272-8611

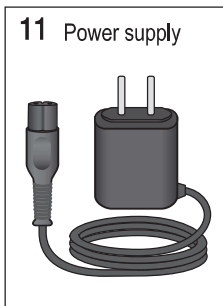
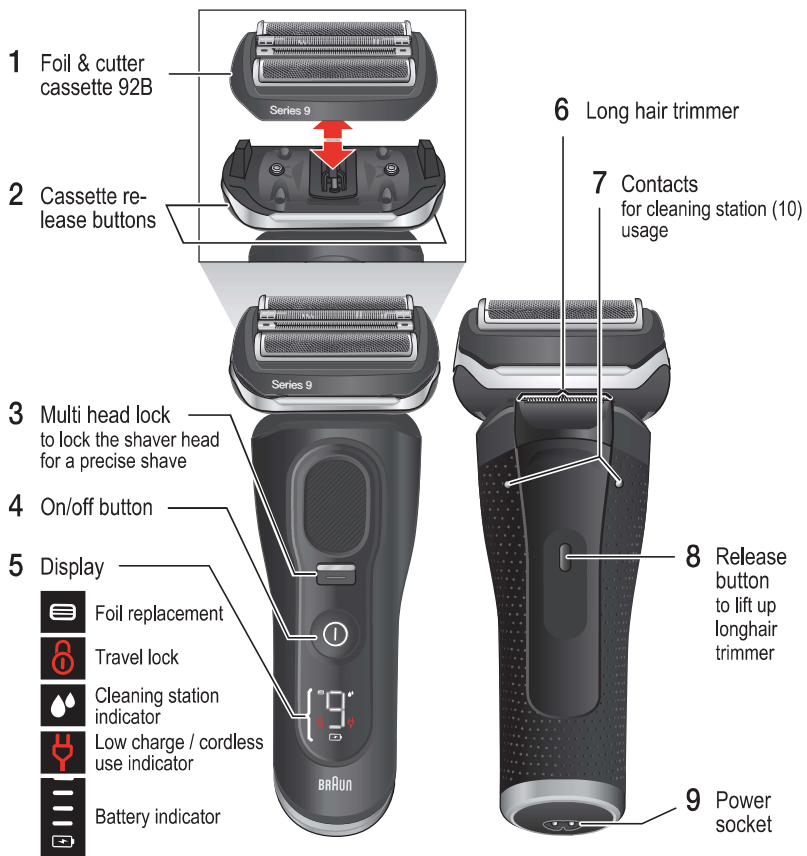
Gracias por haber comprado un
producto Braun.
Esperamos que quede completamente
satisfecho con su nueva rasuradora Braun.

Type / Modelo 5793

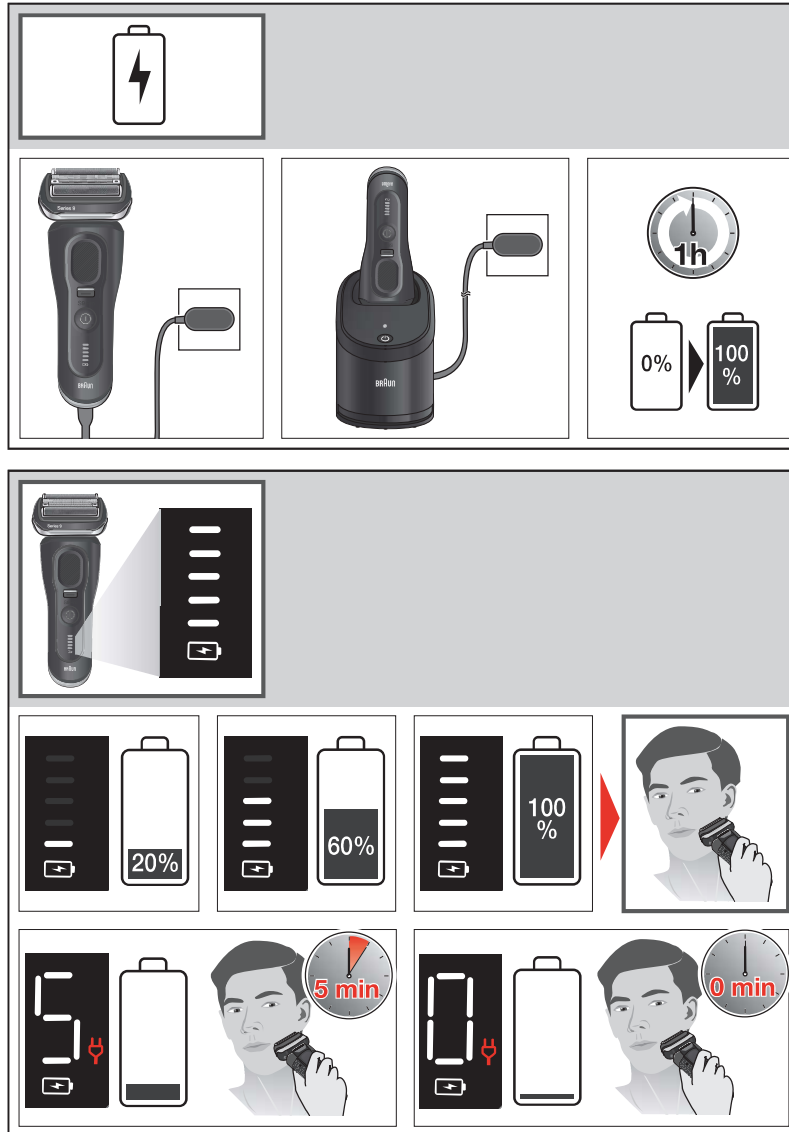
Braun GmbH
Frankfurter Strasse 145
61476 Kronberg / Ts.
Germany
www.braun.com

EN/ES



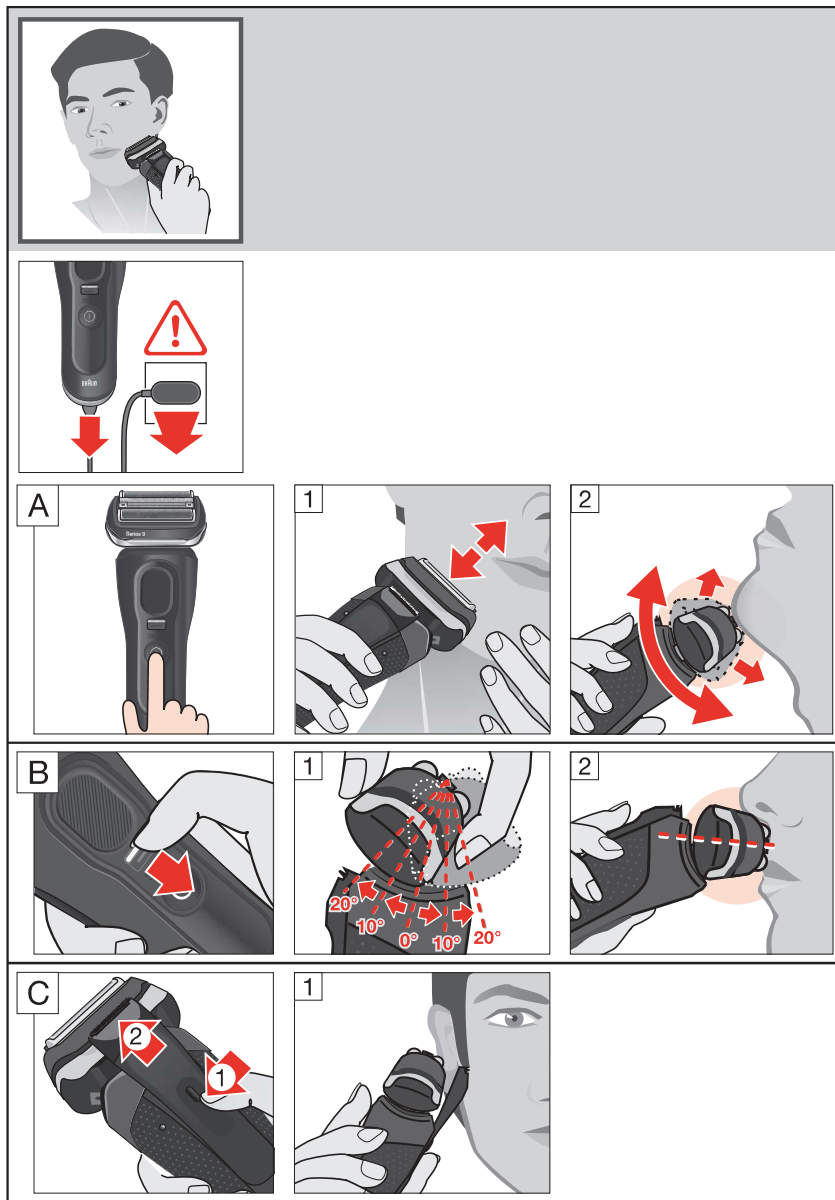


POA



POA





POA

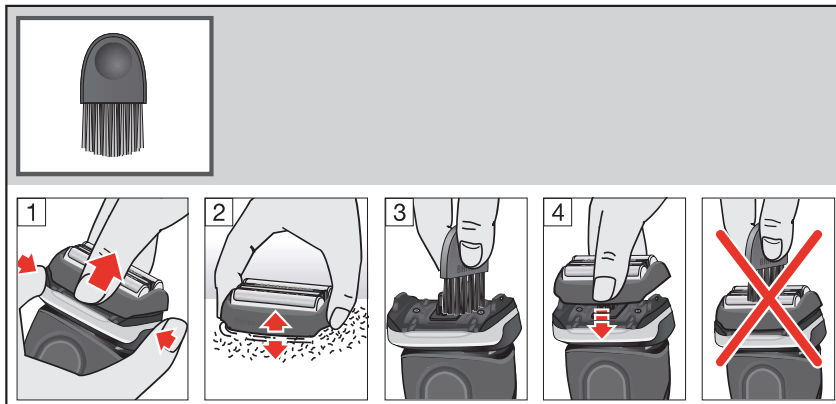


POA

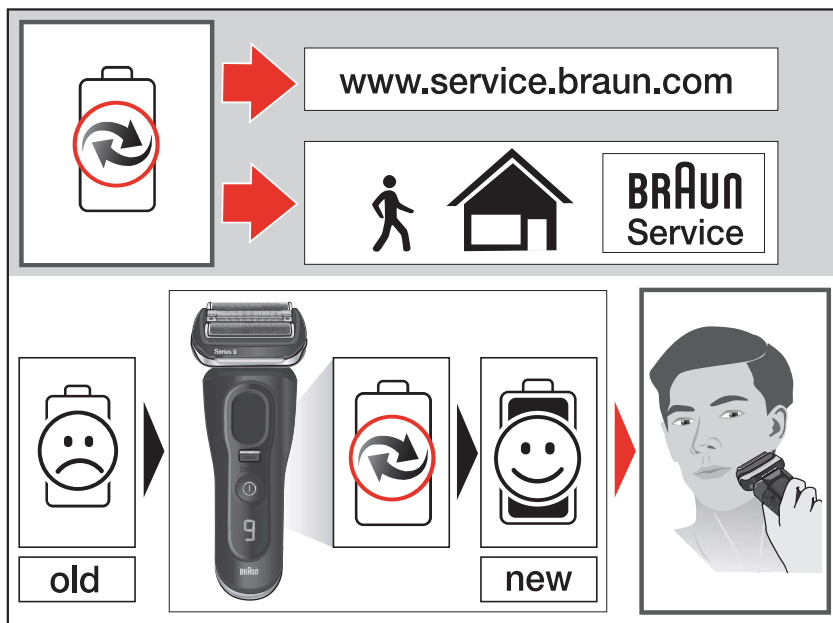


8

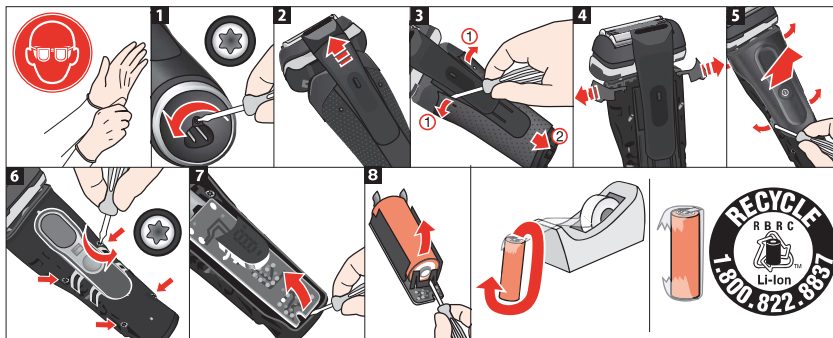
POA



POA



EN Battery removal for disposal only
ES Desmontaje de la batería solamente para desechar



English

IMPORTANT SAFETY INSTRUCTIONS

When using an electrical appliance, basic precautions should always be followed, including the following:

Read all instructions before using this appliance.



When disconnected, the hand-held part of this shaver may be used in a bath or shower. **For safety reasons this shaver can only be operated cordless.**

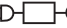
DANGER

To reduce the risk of electric shock:

1. The charger unit is not for immersion in water or for use in shower.
2. Do not reach for a charger that has fallen into water. Unplug immediately.
3. Do not place, store or charge the appliance where it can fall or be pulled into a tub or sink. Do not place in or drop into water or other liquid.
4. Except when charging, always unplug this appliance from the electrical outlet immediately after using.
5. This appliance is provided with a special cord set with integrated Safety Extra Low Voltage power supply. Do not exchange or manipulate any part of it.
6. Do not use an extension cord with this appliance.
7. Unplug this appliance before cleaning.

WARNING

To reduce the risk of burns, fire, electric shock, or injury to persons:

1. This appliance is not intended for use by persons (including children) with reduced physical, sensory or mental capabilities, or lack of experience and knowledge, unless they have been given supervision or instruction concerning use of the appliance by a person responsible for their safety. Children should be supervised to ensure that they do not play with the appliance.
2. Use this appliance only for its intended use as described in this manual. Do not use attachments not recommended by the manufacturer.
3. Never operate this appliance if it has a damaged cord or plug, if it is not working properly, if it has been dropped or damaged, or if the power supply has been dropped into water. Return the appliance to a service center for examination and repair.
4. Keep the cord away from heated surfaces.
5. Never drop or insert any object into any opening of the appliance.
6. Do not use outdoors or operate where aerosol (spray) products are being used or where oxygen is being administered.
7. Do not use this appliance with a damaged or broken foil, as serious skin injuries may occur.
8. Always attach plug to appliance first, then to outlet.
9. When plugging to an electrical outlet outside North America, use a plug adapter to match the outlet's pin configuration.
10. **Caution:** The battery used in this device may present a fire or chemical burn hazard if mistreated. Do not disassemble, heat above 100 °C (212 °F), or incinerate.
11. To recharge the battery, only use the detachable power supply provided with this appliance. If the appliance is marked  492, only use Braun power supplies coded 492-XXXX.

SAVE THESE INSTRUCTIONS

POA

This appliance is designed for household use only.

Important

Keep power supply and cleaning station dry.

Do not open the appliance! The built-in rechargeable batteries can only be replaced by an authorized Braun Service center.

Only at the end of the product's useful life, disassemble the rechargeable battery for disposal reasons: Disassemble the housing as shown in the battery removal pictures, remove the rechargeable battery and recycle or dispose of properly, according to local guidelines.

Caution: Disassembling the appliance will destroy it.

Recommended ambient temperature for charging is 41 °F to 95 °F / 5 °C to 35 °C, for storage and shaving it is 60 °F to 95 °F / 15 °C to 35 °C. Do not expose the appliance to temperatures higher than 122 °F / 50 °C for extended periods of time.

The shaver head needs cleaning under hot running water after each foam or gel usage! Switch the shaver on and rinse until all residues have been removed.

For hygienic reasons, do not share this appliance with other persons.

Product contains recyclable electric waste. For environment protection, do not dispose of in household waste, but for recycling take to electric waste collection points provided in your country.



Subject to change without notice

Description

Shaver

- 1 Foil & cutter cassette 92B
- 2 Cassette release buttons
- 3 Multi head lock to lock the shaver head for a precise shave
- 4 On/off button
- 5 Display
 - Foil replacement indicator
 - Travel lock indicator
 - Cleaning station indicator
 - Low charge / cordless use indicator
 - Battery indicator with status bars and minutes left (9 minutes and below)
- 6 Long hair trimmer
- 7 Contacts for cleaning station usage
- 8 Release button to lift up long hair trimmer
- 9 Power socket
- 10 Cleaning station
- 11 Power supply
- 12 Travel case

Warranty

For warranty terms and details on money-back satisfaction guarantee please refer to:

<https://us.braun.com/en-us/store-policy>

<https://ca.braun.com/en-ca/store-policy>

Español

INSTRUCCIONES DE SEGURIDAD IMPORTANTES

Cuando use un aparato eléctrico, tome las medidas de seguridad básicas, entre las cuales se incluyen las siguientes:

Lea todas las instrucciones antes de usar este aparato.



Si está desconectada, la parte manual de la rasuradora se puede usar en la bañera o en la ducha. **Por razones de seguridad, la rasuradora solo se puede operar sin el cable.**

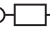
PELIGRO

Para disminuir el riesgo de descarga eléctrica:

1. El cargador no debe sumergirse bajo el agua ni usarse en la ducha.
2. Si el aparato se cae al agua, no trate de sacarlo. Desenchúfelo de inmediato.
3. No coloque, almacene ni ponga a recargar el aparato en lugares donde pudiera caerse o halarse a la bañera o al lavamanos. No coloque o deje caer al agua ni en otros líquidos.
4. Desenchufe siempre el aparato inmediatamente después de usarlo, excepto cuando se esté cargando.
5. Este aparato está equipado con un cable eléctrico especial que tiene integrado un transformador de seguridad de voltaje extra bajo. No cambie ni manipule ninguna de sus piezas.
6. No use extensiones eléctricas con este aparato.
7. Desenchufe el aparato antes de limpiarlo.

ADVERTENCIA

Para disminuir el riesgo de quemaduras, incendio, descarga eléctrica o lesiones:

1. Este aparato no está diseñado para ser usado por personas (lo cual incluye niños) con capacidades físicas, sensoriales o mentales reducidas o con falta de experiencia y conocimiento, a menos que sean supervisados por una persona que se responsabilice por su seguridad o que la misma les proporcione instrucciones sobre el uso del aparato. Se debe supervisar a los niños para asegurarse de que no jueguen con el aparato.
2. Use este aparato solamente para los propósitos que se describen en este manual. No utilice accesorios que no estén recomendados por el fabricante.
3. No use este producto si el cable o el enchufe están dañados, si no funciona debidamente, si se ha caído o dañado, o si el cargador se ha caído al agua. Envíe el aparato a un centro de servicio técnico para su revisión y reparación.
4. Mantenga el cable alejado de las superficies calientes.
5. Nunca deje caer el aparato ni le introduzca ningún objeto en las aberturas.
6. No lo use al aire libre ni en lugares donde se estén usando productos en aerosol (spray) o donde se esté administrando oxígeno.
7. No use este aparato si las láminas rasuradoras están dañadas o rotas, pues podría causar lesiones graves en la piel.
8. Siempre conecte primero el enchufe al aparato y luego al tomacorriente.
9. Si enchufa el aparato a un tomacorriente fuera de Norteamérica, use un adaptador que se acople a la configuración para pines del tomacorriente.
10. **Precaución:** Este aparato usa una batería que puede ocasionar incendios o quemaduras químicas si se somete a maltratos. No desarme, incinere ni caliente a temperaturas superiores a 100 °C (212 °F).
11. Para recargar la batería, use solamente el cable eléctrico removible que se incluye con el aparato. Si el aparato está marcado  492, use solamente cables eléctricos de Braun con el código 492-XXXX.

GUARDE ESTAS INSTRUCCIONES

Este aparato está diseñado exclusivamente para uso doméstico.

Importante

Mantenga secos el cable eléctrico y el soporte de limpieza.

¡No abra el aparato! Las baterías recargables incorporadas solamente pueden ser reemplazadas por un centro de servicio Braun autorizado.

Desarme la batería recargable solamente al final de la vida útil del producto con el fin de desecharla: Desarme el armazón como se muestra en las imágenes de instrucciones para retirar la batería, retire la batería recargable y reciclela o deséchela adecuadamente según las normas locales.

Precaución: Si desmonta el aparato, lo destruirá.

La temperatura ambiental ideal para recargar la rasuradora es de 41 °F a 95 °F / 5 °C a 35 °C y para el almacenamiento y la rasurada es de 60 °F a 95 °F / 15 °C a 35 °C. No exponga el aparato a temperaturas superiores a los 122 °F / 50 °C durante periodos prolongados.

¡Se debe limpiar el cabezal de la rasuradora con agua corriente caliente luego de cada uso con espuma o gel! Encienda la rasuradora y enjuague hasta eliminar todos los residuos.

Por razones de higiene, no comparta este aparato con otras personas.

Este producto contiene residuos eléctricos reciclables. Para proteger el medio ambiente, no deseche junto con los residuos domésticos, sino que llévelo a los puntos de recolección de basura electrónica de su país para que sean reciclados.



Sujeto a cambios sin previo aviso.

Descripción

Rasuradora

- 1 Cartucho de láminas y cuchillas 92B
- 2 Botones para liberar el cartucho
- 3 Multi head lock para bloquear el cabezal de la rasuradora para una rasurada precisa
- 4 Botón de encendido y apagado
- 5 Indicador
 - Indicador de reemplazo de láminas
 - Indicador de seguro de viaje
 - Indicador del soporte de limpieza
 - Indicador de carga baja / de uso inalámbrico
 - Indicador de batería con barras de estado y minutos restantes (9 minutos o menos)
- 6 Recortadora de vellos largos
- 7 Puntos de contacto del soporte de limpieza
- 8 Botón de liberación para retirar la recortadora de vello largo
- 9 Entrada del enchufe
- 10 Soporte de limpieza
- 11 Cable eléctrico
- 12 Estuche de viaje

Garantía

Para conocer los términos y los detalles de la garantía de satisfacción garantizada con devolución de dinero, consulte:

<https://us.braun.com/en-us/store-policy>

POA

POA

POA

BRAUN



Please note down the suggested replacement date (in 18 months from now) below replacement part reference number.

92B

□ / □ / □□□□

ES Sírvase anotar la fecha de reemplazo sugerida (18 meses a partir de hoy) debajo de los números de serie de la(s) pieza(s) de recambio.